

DOSSIER TECHNIQUE

Lieu de formation, de création et de diffusion du spectacle vivant

1. Informations générales

La Manufacture Vendetta Mathea
4 impasse Jules Ferry
15000 Aurillac
France

Association dénommée "La Manufacture des Arts" de la loi du 1er juillet 1901 créée le 28 décembre 1992 et déclarée à la Préfecture du Cantal le 5 janvier 1993 sous le numéro 2824.
Siège social à AURILLAC (15000), 4 impasse Jules Ferry.
Identifiée au Répertoire SIRET sous le numéro 392 299 160 00011 code APE 8552Z.
Déclaration d'existence le 28 octobre 1999 auprès de la Direction Régionale de la Formation Professionnelle d'Auvergne sous le numéro 83150298615.
Licences entrepreneurs de spectacles 1-0119944, 2-011995 et 3-011997.
Certification Qualiopi (article L. 6316-1 du Code du Travail) pour la catégorie actions de formation.

Président : Paul Dufour
Direction pédagogique : Vendetta Mathea
Direction artistique : Link Le Neil
Coordination : Surya Berthomieux
Administration : Yu Sasaki
Communication et accueil : Florelle Michel-Zamet
Référént technique : Laurent Berthomieux
Régisseur : Olivier Caldamaison

Téléphone : + 33 4 71 48 35 03
Email : administration@la-manufacture.org
Site internet : www.la-manufacture.org

2. Présentation du lieu

Réhabilité en 1992 pour l'expression artistique, entièrement restructuré en 2008 en mettant en œuvre des technologies innovatrices, écologiques et architecturales faisant appel au bois et à la lumière naturelle, étendu en 2009, La Manufacture, espace de plus de 1.300 m², est dédié à la danse et aux arts visuels.

Sa reconstruction intérieure conçue par l'architecture Simon Teyssou, Grand Prix de l'urbanisme 2023, a reçu plusieurs prix d'architecture et le prix Auvergne Architecture Bois 2010.

Avec ses matériaux bruts, la spécificité de chacun de ses volumes, les jeux de matières et de lumières qui se répondent en complémentarité ou contraste, il est le reflet de la pédagogie de Vendetta Mathea, basée sur l'ouverture et les fondements de la danse et de la personne.

L'ensemble est en harmonie avec le contexte naturel et serein des paysages du Cantal.

> [\[Métamorphose\] La renaissance d'un bâtiment industriel 1898 2008](#)

Le site comprend :

- un studio-théâtre portant le nom de Walter Nicks avec régie lumière, son et vidéo
- un studio-théâtre portant le nom de Clifford Fears avec pré-équipement lumière, son et vidéo
- un studio de danse portant le nom de Floretta Johnson

- une espace de cours portant le nom de Claude Berthomieux
- des espaces d'exposition pour un total de 47 mètres linéaires
- un espace d'accueil du public
- des loges et locaux artistes
- un pôle documentaire
- des locaux administratifs
- un espace d'hébergement pour une personne (intervenant)
- un appartement sur jardin pour six personnes (artistes)
- un appartement sur rue pour quatre personnes (artistes)

3. Studio-Théâtre Walter Nicks

Cet espace est dédié à la formation, à la création et à la diffusion de spectacles.

Dimensions plateau

Mesure Ouest > Est : 11,10 mètres
 Mesure Sud > Nord : 19,40 mètres
 Surface : 215 m²
 Hauteur sous gril : 4 mètres
 Hauteur sous plafond : 5,30 mètres
 Plancher bois massif sur double lambourde et élastomère

Configuration modulable

Orientation Ouest > Est (espace de jeu 9 m x 9 m soit 81 m²)
 Orientation Nord > Sud (espace de jeu 15 m x 7,50 m soit 112,50 m²)

Pendrellonnage

Plateau libre
 Black box (sous conditions particulières)
 White box (sous conditions particulières)

Gril technique

Structure aluminium ASD SX290 section tri 300 : 45 m linéaires
 Charge maximale : 200 à 360 kg

Éclairage

Consoles lumière

ETC Congo Junior x 1
 Avab Presto x 1
 Lumen Radio RX RDM x 8
 Lumen Radio FX RDM x 2
 Contest DMX Controller Manu-6X x 1
 Mac Mah Dimmer 4 x 2

Projecteurs

ETC Selador Desire D40 Lustr+ x 25
 ETC Source Four Led Lustr+ x 8
 laniro Varibeam 800 avec pieds x 4

Sonorisation

Console numérique

Yamaha MG16XU 16 entrées x 1

Ampli

NAD C326BEE x 1

Ordinateur Asus C523NA

Diffusion

Enceintes EV Two-Way Powered Loudspeaker ELX200 x 4
Enceintes BW 683 x 2

Microphones

Micro à main sans fil UHF Shure PG58 x 2
Micro-cravate sans fil UHF Boya BY-WM6 x 2
Wireless microphone system dBTechnologies WM210 x 1
Talkie-walkie Midland G7 Pro x 2
Talkie-walkie Logicom FX700 x 2

Platines

Sony Atrac DSP Type-R / Atrac 3 x 1
MiniDisc Desc MDS-JB940 x1
Yamaha CD Player CDX-397 x 2
Samsung Blu-Ray Disk Player BO-D8200 x 1

Vidéo

Captation

Caméra 4K Blackmagicdesign x 3
Objectif Panasonic Lumix G Vario 14-42 x 2
Objectif Panasonic Lumix G Vario 45-175 x 1
Enregistreur Blackmagicdesign HyperDeck Studio HD Mini x 1
Processeur graphique Blackmagicdesign eGPU RX580 x 1
Mélangeur de production Blackmagicdesign ATEM Mini Extreme ISO x 1
Moniteur enregistreur Blackmagicdesign Video Assist 5" 3G x 1
Micro converteur Blackmagicdesign SDI-HMDI-SDI x 4
Moniteur ViewSonic LCD VX3276 VS17090 x 3
Splitter Techole 1x4 HS 104-BK x 1
Ordinateur portable Apple MacBook Pro A1989 13" x 1
Caméra miniature Akaso Brave 7 x 1
Batteries, cartes SD Pro, câbles, accessoires
Diffusion streaming possible

Projection

Vidéoprojecteur multifocales Optoma HE505 - 5.000 lumens x 1
Focale Optoma courte BX-DL080 x 1
Focale Optoma standard BX-DL200 x 1
Focale Optoma longue BX-DL300 x 1
Vidéoprojecteur grand-angle Optoma EW675UT - 3.200 lumens avec light pen x 1

Télévision

Ecran TV LG 42PC5D x 1

Tapis de danse

Harlequin Studio Blanc (laie 1,5 m x 10 m) x 8

4. Studio-Théâtre Clifford Fears

Cet espace est dédié à la formation, à la création et à la diffusion de spectacles.

Dimensions plateau

Largeur : 7,50 mètres
Profondeur : 21 mètres

Surface : 157 m²
Hauteur sous gril : 3,35 mètres
Hauteur sous plafond : 4 mètres
Plancher bois massif sur double lambourde et élastomère

Systemes

Ampli NAD C352 x 1
Enceintes Cabasse Antigua 360 x 4
Ecran TV LG 42PC5D x 1
Ordinateur Samsung NP27
Vidéo projecteur NEC HT 1000 - 1.000 lumens x 1

Casiers stagiaires x 108

Alimentation en 125 ampères par phase avec 8 blocs de distribution de 12 PC en 16 ampères

5. Studio de danse Floretta Johnson

Cet espace est dédié à la formation et à la création.

Dimensions plateau

Largeur : 14 mètres
Profondeur : 4,50 mètres
Surface : 63 m²
Hauteur sous plafond : 2,10 mètres
Plancher bois massif

Systemes

Ampli NAD C326BEE x 1
Enceintes BW 683 x 2
Ecran TV LG 42PC5D x 1
Ordinateur Acer Chromebook 315
Lecteur Philips DVD/VCR Player DVP 3350V

6. Espace de cours Claude Berthomieux

Cet espace est dédié à la formation théorique et à l'écriture.
Il a une capacité d'accueil de 19 personnes.

Salle de visioconférence

PC HP Elitebook 840 G6
Ecran TV Samsung US55ES800S
Caméra visio Logitech

Systemes

Ampli Atoll Electronique IN 100 x 1
Enceintes Bose Acoustimass 5 serie II x 2
Ecran TV LG 42PC5D x 1
Ordinateur Acer Chromebook 315
Digital piano Yamaha P-125
Paperboard x 4

7. Appartement sur jardin

Cet appartement peut héberger 6 personnes.

Il comprend trois chambres doubles, une cuisine équipée ouverte sur salle à manger, une salle de bain avec douche à l'italienne.

Il donne sur le jardin de La Manufacture et dispose d'un accès indépendant 49 avenue de la République (code d'accès).

Connexion internet.

Les clés sont à récupérer dans une boîte à clés installée sur la grande porte à côté de l'entrée de l'appartement.

8. Appartement sur rue

Cet appartement peut héberger 4 personnes.

Cet appartement comprend deux chambres doubles, un salon avec sa cuisine équipée ouverte, une salle de bain avec douche.

Il donne sur l'impasse Jules Ferry avec entrée au 2.

Connexion internet.

9. Accès

Accès public et technique : 4 impasse Jules Ferry

Accès artistes, stagiaires et pratiquants amateurs : 2 impasse Jules Ferry

Parking public Jules Ferry à 10 mètres (payant)

10. Equipements pour représentations à l'extérieur

Structure alu SX 290 16 mètres linéaires

Pied ASD à treuil ALT400C 80 kg 4,00 m x 4

Système son Audiophony GOA CR25A-COMBO

Système son Yamaha StagePass 500

Tapis de danse Harlequin Studio Gris (1,5 x 10 m)

11. Sécurité et conformité

La Manufacture est un Établissement Recevant du Public (ERP) classé en 4ème catégorie types R (établissement d'enseignement) et L (salle de spectacle) pour une capacité d'accueil totale de 287 (public) + 10 (personnel) soit 297 personnes.

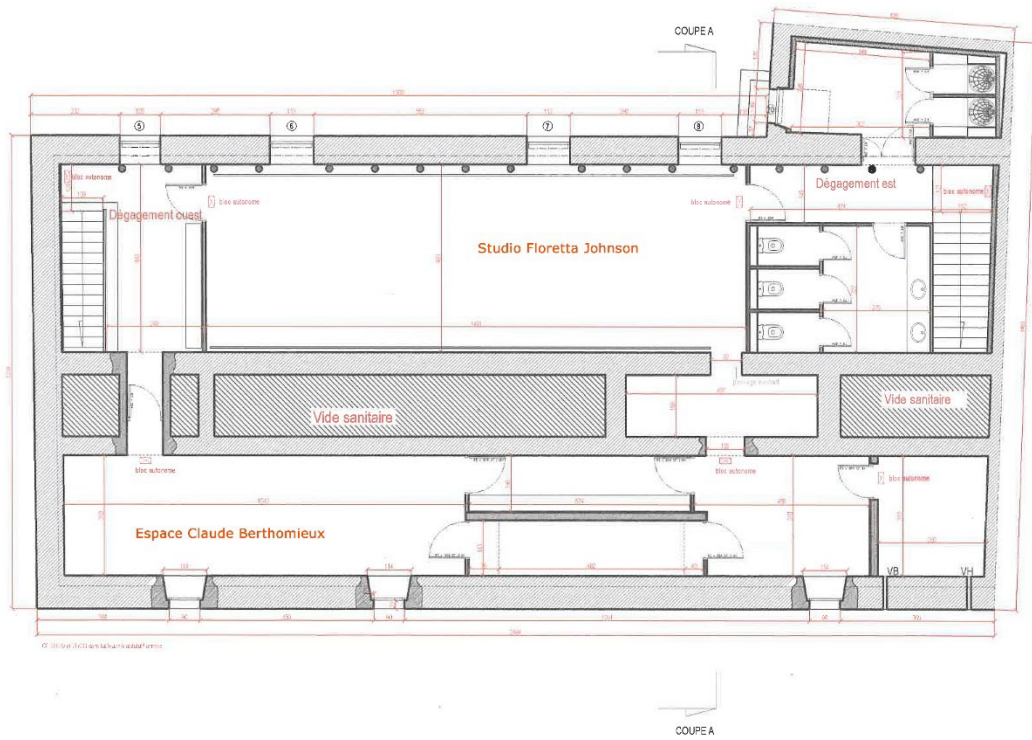
Avis favorable du 17 juin 2025 après la visite périodique de la commission de sécurité du 22 mai 2025.

Conformité :

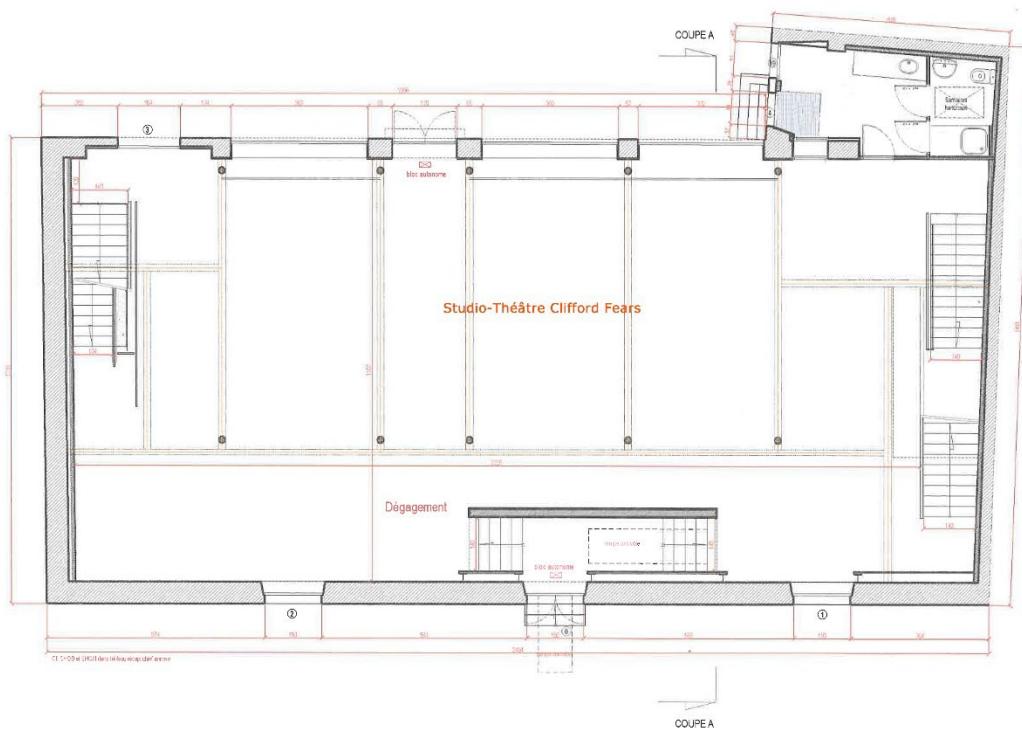
- Registre de sécurité
- Plan d'évacuation et consignes de sécurité
- Attestation de vérification des installations électriques
- Dossier d'accessibilité
- Certificats de conformité des installations techniques
- Système de sécurité incendie, issues de secours, éclairage de sécurité, extincteurs, désenfumage
- Assurance responsabilité civile

12. Plans

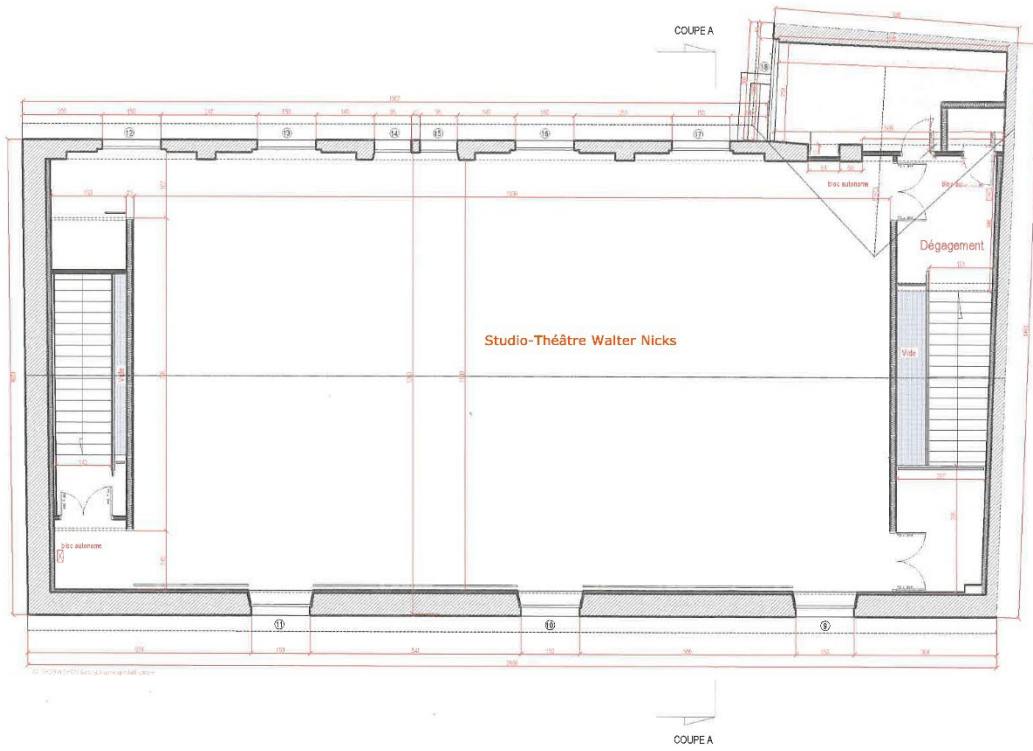
Niveau 1



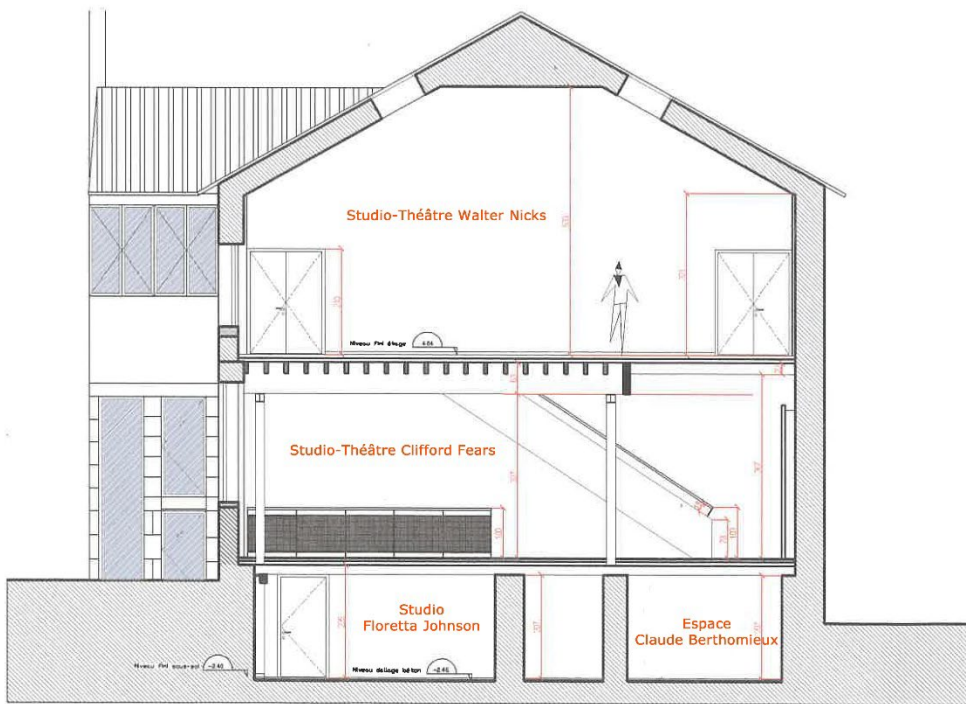
Niveau 2



Niveau 3



Coupe

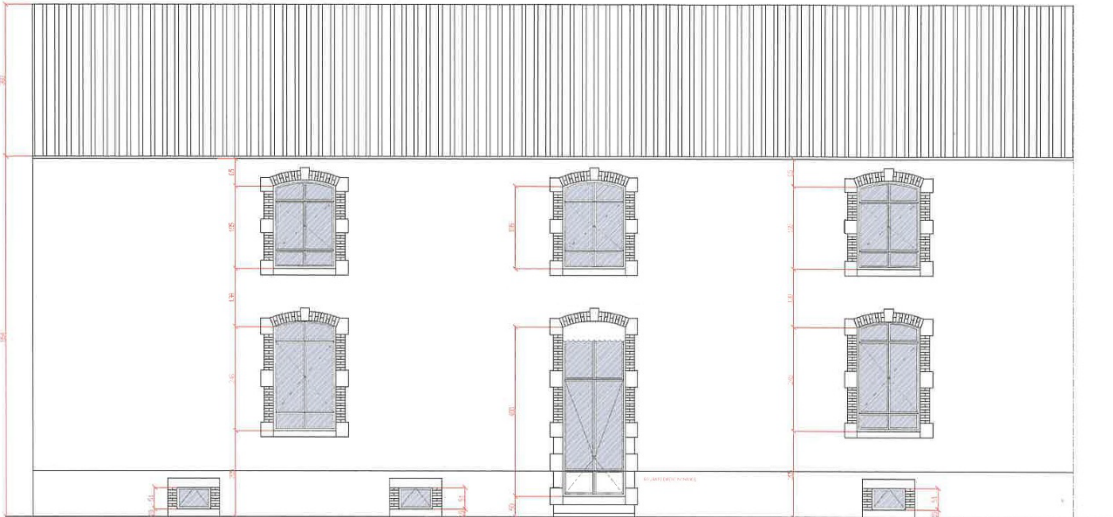


Façade jardin



Elévation nord-ouest

Façade impasse Jules Ferry



Elévation sud-est